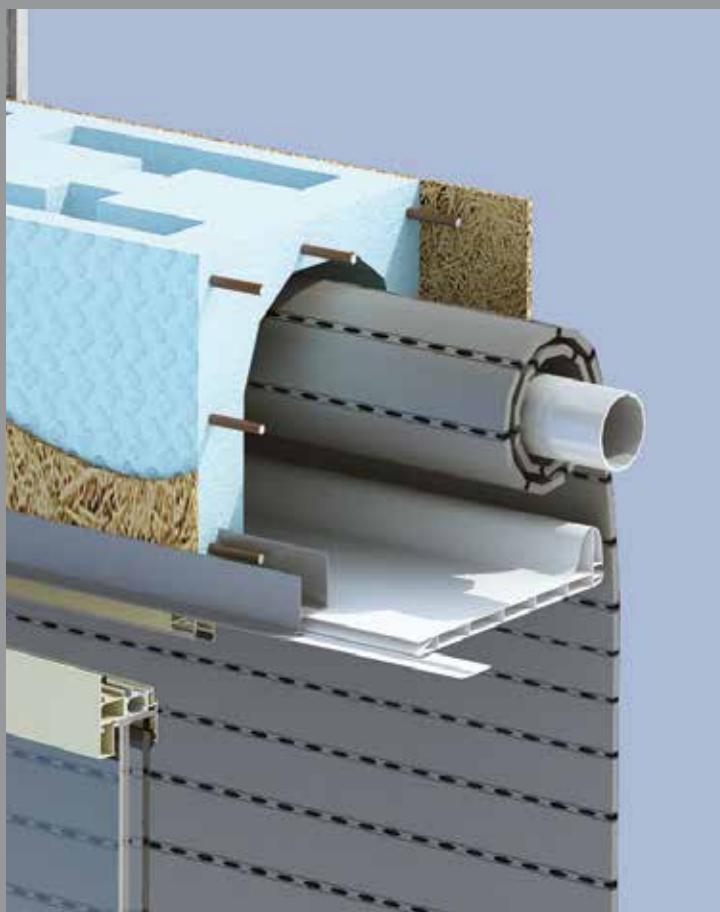


# CAIXAS PRÉ-REBOCO



Desenhadas para aplicação em obra, as **caixas pré-reboco** conferem um excelente isolamento térmico e acústico a qualquer edifício.

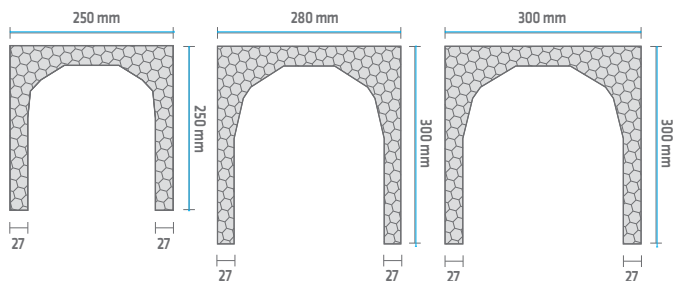
São constituídas por espuma de poliestireno expandido, com armação em aço, guias em alumínio extrudido e placas em fibra de aglomerado de madeira, e estão disponíveis em várias dimensões.

# CAIXAS PRÉ-REBOCO



## PARA ESTORES

Disponível em diversas medidas, por forma a adaptar-se ao local e condições de aplicação.



Tipo de Régua	ALTURA MÁXIMA ENROLAMENTO VÃO (m)					
	CT 25		CT 28		CT 30	
	Tubo Ø 50	Tubo Ø 60	Tubo Ø 50	Tubo Ø 60	Tubo Ø 50	Tubo Ø 60
B45	2.45	2.30	3.25	3.10	4.35	4.15
PVC D.81	1.40	1.30	1.95	1.85	2.40	2.30
PVC D.96	3.90	3.70	5.3	5.10	6.20	5.95
PVC D.98	2.35	2.20	3.00	2.90	3.65	3.45
PVC F.93	1.50	1.40	2.10	2.00	2.55	2.40
PVC P.42	2.04	2.12	3.04	3.16	3.48	3.60
PVC Normal	1.14	1.00	1.50	1.40	1.85	1.75
PVC Minor	1.90	1.80	2.40	2.25	3.10	3.00
Térmica 42	2.60	2.65	2.86	3.75	4.49	4.45
Térmica 45	2.61	2.56	4.27	4.14	4.81	4.45
Térmica 45C1	2.97	3.15	4.18	4.72	5.35	5.49
Térmica 50	2.20	2.35	3.75	3.45	3.85	4.15
Térmica 55	1.98	1.92	2.53	2.58	3.08	3.13

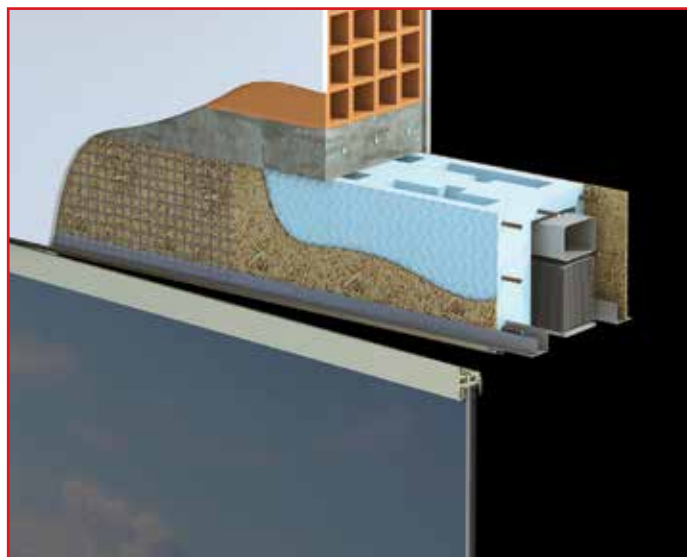
	250 x 250	280 x 300	300 x 300
Largura (mm) (excluindo perfil de alumínio)	248	278	298
Altura (mm)	250	300	300
Espessura parede exterior (mm)	27	27	27
Espessura parede interior (mm)	27	27	27
Espaço interno (mm)	194	224	244
Reação ao fogo	EUROCLASSE E (CLASSE M1)		
Isolamento acústico	DnW = 49 dB		
Coefficiente transmissão térmica (U)	0,96 (W/m².C°)	0,96 (W/m².C°)	0,96 (W/m².C°)
Verifica RCCTE (DL 80/2006)	✓	✓	✓

Tolerâncias dimensionais: +/- 3mm

## OPÇÃO: Tampas

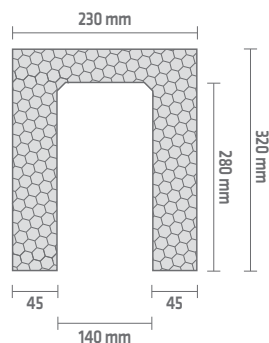
Em PVC, disponíveis em várias cores para um acabamento perfeito. Não aplicável em caixa para Brisa Solar.

# CAIXAS PRÉ-REBOCO



## PARA PERSIANA BRISA SOLAR

Disponível em diversas medidas, por forma a adaptar-se ao local e condições de aplicação.



Altura para recolhimento das lâminas (mm)			
Altura	RK 60	RK 80	RK 90 (lâmina em Z)
1000	160	150	150
1250	180	170	180
1500	200	190	200
1750	220	210	220
2000	240	220	230
2250	260	240	250
2500	280	260	260
2750	300	280	280
3000	320	300	290

230 x 300			
Largura (mm) (excluindo perfil de alumínio)	228		
Altura (mm)	300		
Espessura parede exterior (mm)	45		
Reação ao fogo	EUROCLASSE E (CLASSE M1)		
Isolamento acústico	DnW = 49 dB		
Coefficiente transmissão térmica (U)	0,96 (W/m².C°)	0,40 (W/m².C°)	0,27 (W/m².C°)
Verifica RCCTE (DL 80/2006)	✓	✓	✓

Tolerâncias dimensionais: +/- 3mm